



日本SMO協会データ2011

(2011年4月実施)

2011年4月実施 回答社数:40/40社

企業概要

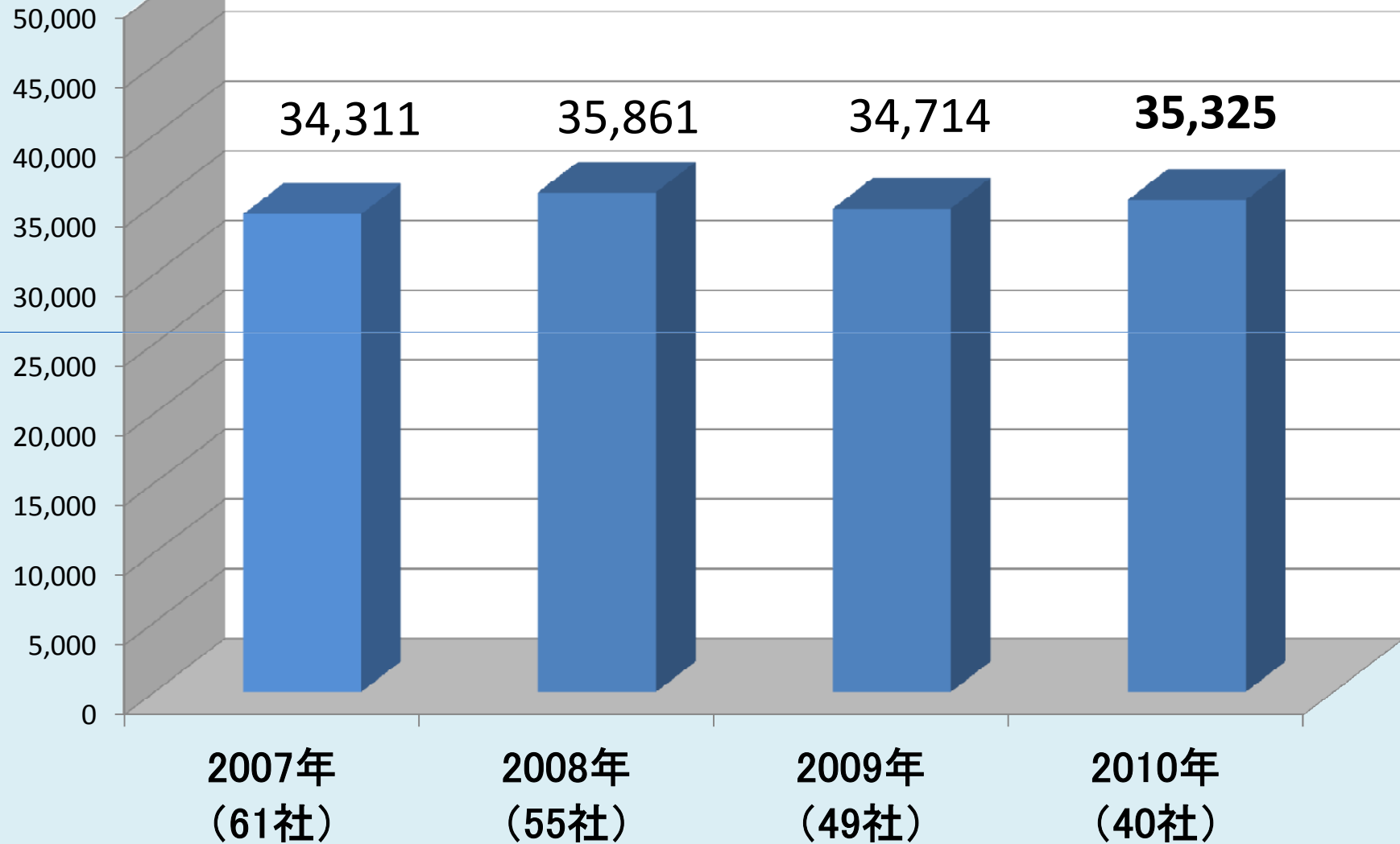
- ・ 売上高(SMO事業のみ) **35,325**(百万円)
- ・ 全従業員数 **4,700** 人
- ・ SMO業務従業員 **3,628**人
- ・ CRCの人数 **2,613**人
- ・ 事務局業務兼任CRCの人数 **392**人
- ・ 事務局業務専任者数 **402** 人
- ・ JASMO公認CRC取得者数 (在職者) **1,166**人
- ・ 日本臨床薬理学会認定CRC取得者数 (在職者) **297**人

概要詳細 40/40社

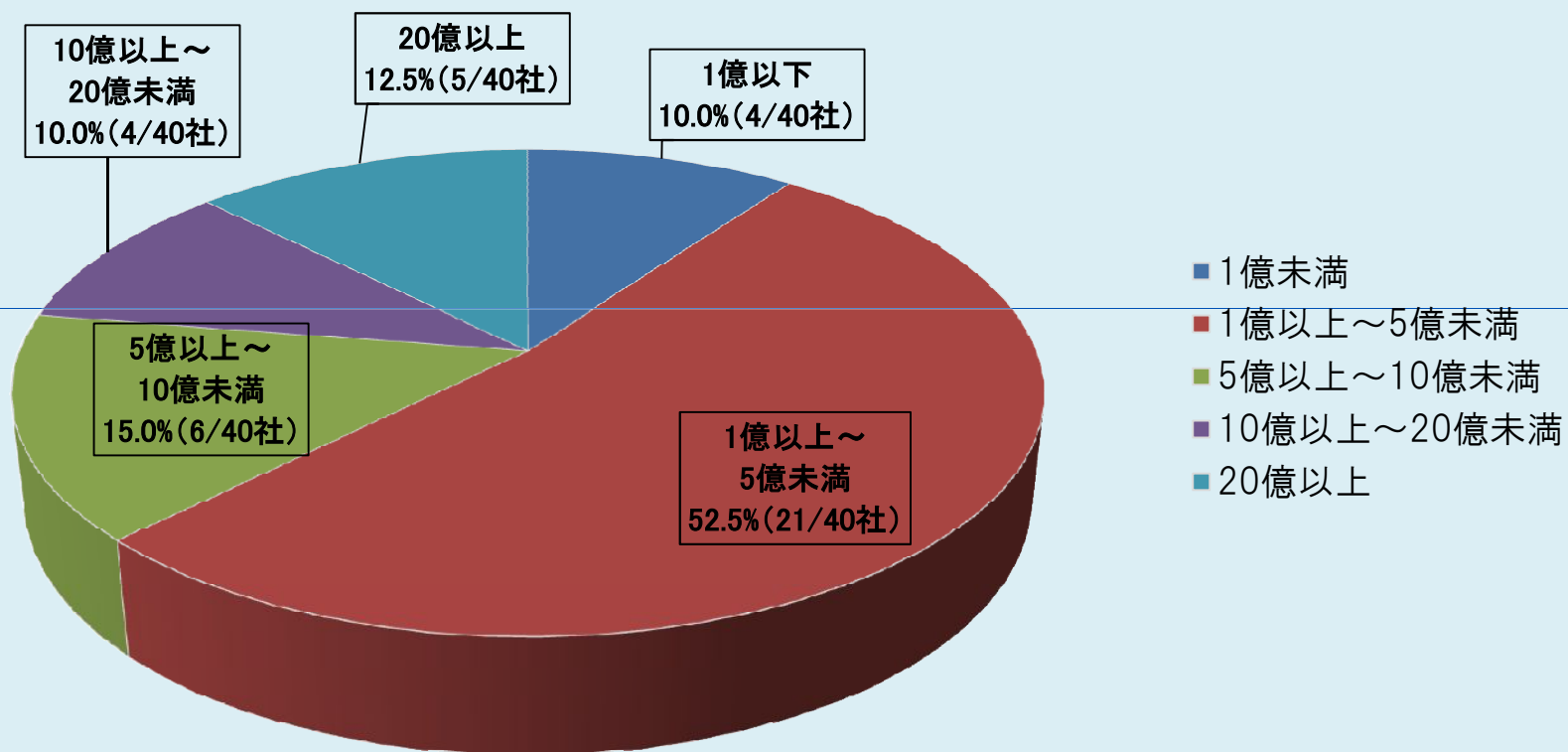
		2007年度	2008年度	2009年度	2010年度			2007年度	2008年度	2009年度	2010年度
企業概要 I :		回答63社	回答56社	回答49社	回答40社	企業概要 III :		回答63社	回答56社	回答49社	回答40社
売上高(SMO事業のみ) 単位:万		3,431,062 (61社)	3,586,073 (55社)	3,471,415 (49社)	3,532,542 (40社)	プロトコール数		2,457	2,629	2,401	3,468
構成 人数	全従業員数	8,865	4,352	4,305	4,700	契約症例数		45,454	44,261	48,741	55,764
	SMO業務従業員	3,461	3,440	3,505	3,628	実施医療機関の数		3,750	3,645	2,917	4,267
	CRCの人数	2,543	2,518	2,454	2,613	企業形態 1.専業		51	43	37	32
	事務局業務兼任CRCの人数	600	514	441	392	企業形態 2.兼業		12	13	12	8
	事務局業務専任者数	312	312	337	402	企業概要 IV :					
	JASMO公認CRC取得者数(在職者)	954	960	1,017	1,166	SMOの業務体系					
	臨床薬理学会認定CRC取得者数(在職者)	208	210	246	297	1.CRC、治験事務局の両業務を行っている		60	55	49	40
企業概要 II :						2.CRC業務のみを行っている		3	1	0	0
事業 所	(ア) 貴社の本社以外の事業所数	152	150	152	111	3.治験事務局業務のみを行っている		0	0	0	0
	(イ) 貴社の本社以外の事業所地域					派遣業について(ア) 派遣業許可取得					
	1.北海道	8	9	8	6	1.取得済み		62	55	46	37
	2.東北	4	6	7	6	2.申請中		0	0	0	1
	3.関東	16	19	19	20	3.申請予定		1	1	1	0
	4.甲信越	5	5	1	1	4.申請予定なし		0	0	2	1
	5.東海	11	7	10	7	派遣業について(イ) 派遣業種					
	6.北陸	4	3	4	3	1.一般派遣		21	20	20	13
	7.近畿	27	20	19	17	2.特定派遣		43	38	29	25
	8.中国	11	6	6	4						
	9.四国	6	7	8	7						
	10.九州・沖縄	15	17	15	13						
11.なし	19	8	6	6							

会員の売上高の推移(SMO事業のみ)

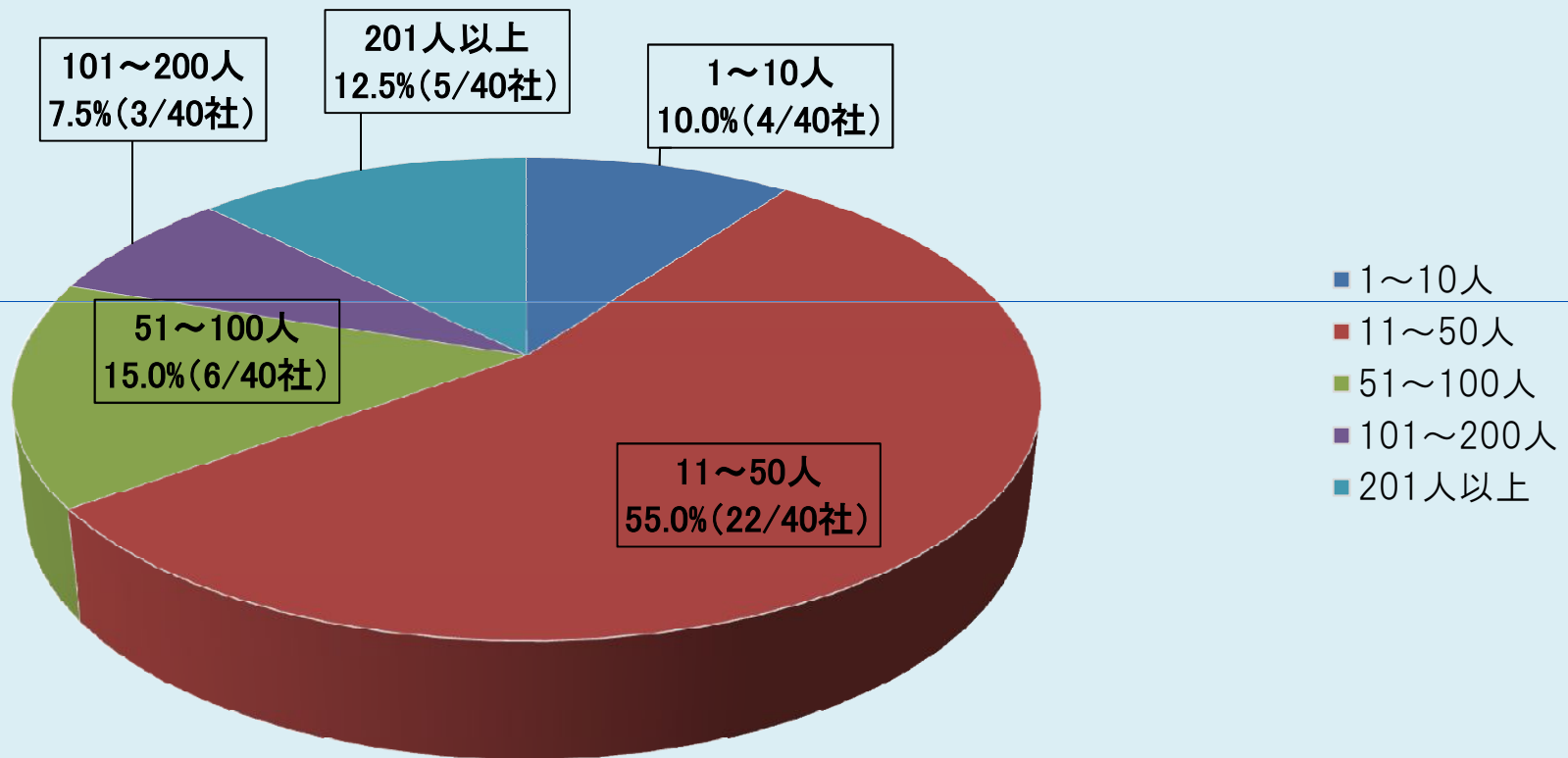
(単位:百万円)



2010年度 売上高区分(SMO事業のみ) 40/40社



2010年度 SMO業務従業者の人数: 3628名/40社



CRCの人数の推移

(単位:人)

